

Homdac



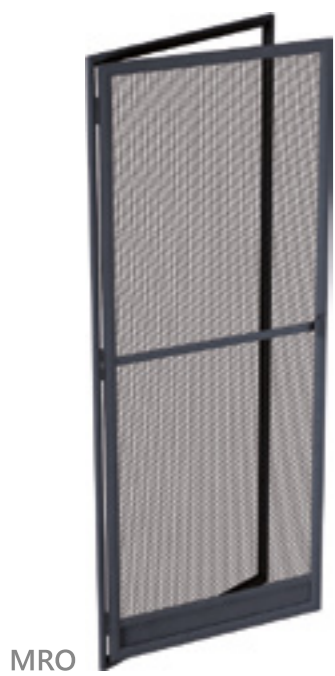
MPH Harmony

Il Sistema plissettato

Il sistema di zanzariere plissettate MPH Harmony è una soluzione progettata principalmente per garantire il risparmio di spazio. Il prodotto è caratterizzato da una speciale rete plissettata, che una volta chiusa si piega a fisarmonica nascondendosi nella lamella laterale. Ciò rende il prodotto ideale per un'installazione su porte finestre e balconi, dove la larghezza arriva fino a 4 m. La costruzione della zanzariera in alluminio estruso garantisce la durata nel tempo e la resistenza agli agenti atmosferici, acconsentendone inoltre la verniciatura con tutti i colori RAL. La maniglia universale permette una facile apertura e chiusura sia ai bambini che agli adulti. Il sistema plissettato può lavorare in simbiosi con i sistemi di avvolgibili SLK 45, GK-R, GK-P e UPK 90 montando la guida PPMO 53.

Soluzione a battente

Soluzione fissa ed avvolgibile



La cerniera chiudiporta permette una facile regolazione della tensione tramite una chiave a brugola.



Disponibile in due varianti di apertura: la prima con maniglia ergonomica la seconda tramite un raccordo appositamente profilato.



MRS

MZN

Homdac



FINESTRE • PORTE • AVVOLGIBILI • SEZIONALI

Homdac Di Chistol ALEXANDRU
Padova, PD

Via vicolo tiziano aspetti ,4

Cel: 3464582807



LA CASA, L'OPERA
DELLA VITA

SISTEMI OSCURANTI

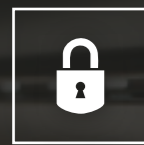
Tutte le immagini sono inserite a scopo illustrativo. I prodotti possono subire modifiche e essere differenti dal vivo come colori e forme.



Protezione dai raggi UV



Funzione "Smart"

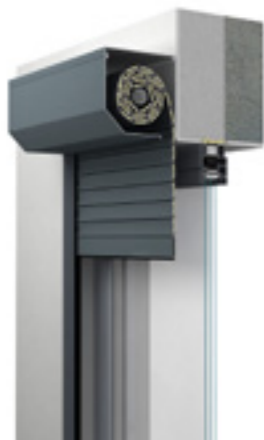


Sicurezza



Avvolgibili da incasso **SP-E**

È un sistema destinato principalmente a nuove costruzioni, che in seguito alle necessarie modifiche alle architravi, può essere utilizzato anche in edifici preesistenti. Gli avvolgibili SP-E assicurano un'eccellente isolamento termico ed acustico, in quanto non vanno ad interferire con la struttura delle finestre, porte o architravi presenti, lasciando intatto il bilancio energetico.



Avvolgibili esterni **SK**

Gli avvolgibili SK sono consigliati laddove si vogliono evitare restauri invasivi oppure di avere il cassonetto visibile all'interno della stanza. Sono quindi la soluzione migliore per coloro che vogliono sostituire i vecchi avvolgibili in maniera veloce ed economica. Grazie al design particolarmente curato si presentano molto bene sulla facciata dell'edificio.



Avvolgibili monoblocco **SKT**

Gli avvolgibili monoblocco vengono posizionati sul telaio della finestra. Il cassonetto, realizzato in PVC di alta qualità, è coibentato all'interno. Il monoblocco è un sistema universale, che può essere integrato nella muratura come anche non.

Gamma colori:

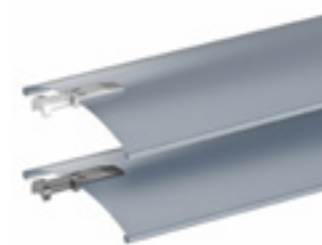


Frangisole esterni

Il sistema di veneziane è realizzato in alluminio estruso ciò conferisce un'ottima durata nel tempo dato l'alto indice di resistenza alle condizioni atmosferiche. È possibile la verniciatura di tutti gli elementi del frangisole in coloristica RAL abbinandolo così alla gamma di colore dei serramenti o della facciata dell'edificio. Tra i vantaggi maggiori di questa soluzione troviamo la facilità d'installazione, in quanto non richiede alcun'opera muraria.



Lamele **Z90**



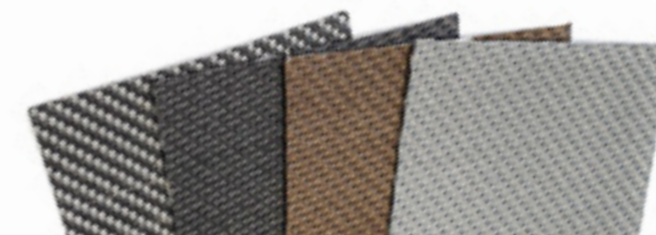
Lamele **C80**



Avvolgibili screen

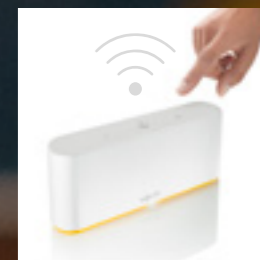
Gli avvolgibili screen, realizzati in tessuto tecnico, eccellono nella protezione degli ambienti da un'eccessiva insolazione. Mantengono una buona veduta dall'interno proteggendo da sguardi indesiderati provenienti dall'esterno. Questa soluzione offre un'efficace barriera ottica per la luce che penetra all'interno della stanza, evitando forti contrasti di luce o riflessi indesiderati sugli schermi.

Grazie al tessuto tecnico Screen, gli avvolgibili Screen sono un accessorio elegante, in grado di donare un tocco di stile alla stanza. Scegliendo il sistema appropriato, gli avvolgibili possono fungere anche da zanzariera, proteggendo il locale da insetti indesiderati.



Gestisci la tua casa

Al giorno d'oggi il concetto di Smart Home sta diventando sempre più popolare. Fino a poco tempo fa un concetto esclusivo, ora è divenuto alla portata di tutti. Le soluzioni Smart Home, permettono di controllare avvolgibili, frangisole, sistemi Screen e portoni sezionali. Integrando il controllo degli oscuranti in un singolo sistema possiamo regolare l'apertura e la chiusura di tutti i gli avvolgibili in casa con un singolo telecomando.



Unità di controllo Somfy TaHoma Switch



Situo Vario 1



Situo 1



Nina io Z



Smooove Origin io



Homdac

Homdac

Homdac